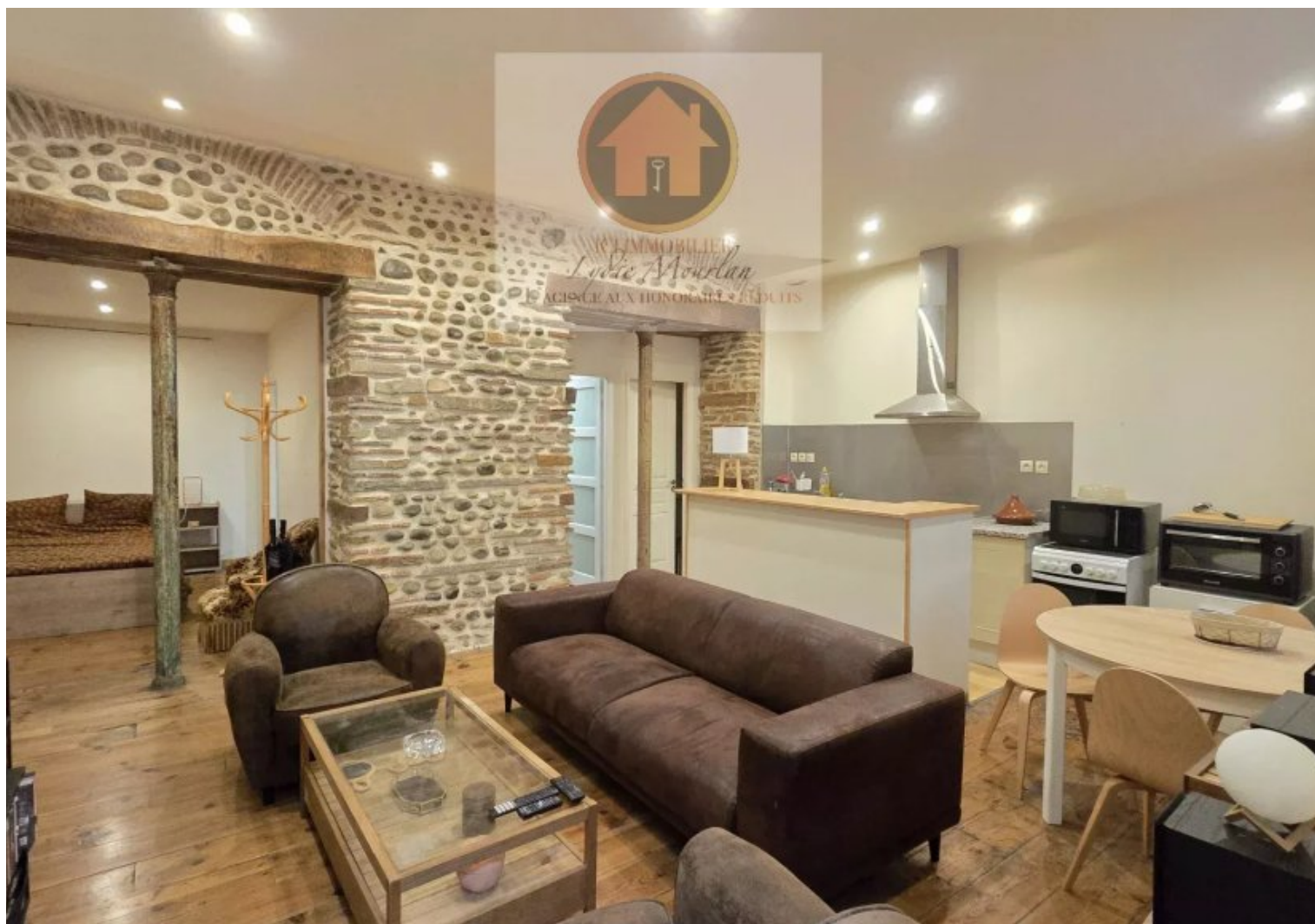


# Appartement Pau



# 2 pièces - Pau

85 000 € Honoraires à la charge du vendeur

PAU HYPER CENTRE : Tombez sous le charme de ce T1 bis de 56 m<sup>2</sup>, situé dans une petite résidence entretenue aux faibles charges.

Planchers et superbes murs en pierres sont les atouts charmes indéniables de cet appartement situé dans un immeuble bourgeois du XIX<sup>ème</sup>.

Séjour double de +35 m<sup>2</sup> pouvant être aménagé à votre convenance.

Grande pièce dressing / bureau (11 m<sup>2</sup>).

Salle d'eau.

Buanderie.

Toilettes séparés.

Au calme absolu dans un quartier recherché de l'hyper centre.

Bien faisant partie d'une copropriété de 12 lots principaux.

Montant moyen annuel quote part charges de 440€/an soit 36,67 €/mois (eau froide comprise). Pas de procédure en cours.

DPE D(241) & B(7). Montant estimé des dépenses annuelles d'énergie pour un usage standard : entre 866€ et 1172€ par an. Prix moyen des énergies indexé sur l'année 2021 (abonnements compris).

Consommation énergie primaire : 241 kWh/m<sup>2</sup>/an

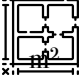
Consommation énergies finale : 105 kWh/m<sup>2</sup>/an

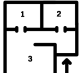
Le prix indiqué comprend les honoraires à la charge du vendeur.

Les informations sur les risques auxquels ce bien est exposé sont disponibles sur le site : [www.georisques.gouv.fr](http://www.georisques.gouv.fr)

REF annonce 203163

 56.69 m<sup>2</sup>  
—  
Surface totale

 56.69 m<sup>2</sup>  
—  
Surface habitable

 2  
—  
Pièces

 1  
—  
Chambres

 Entresol / 3  
—  
Étage



# Vente - Appartement

85 000 € Honoraires à la charge du vendeur

# 86233190

📍 64000, Pau

## Informations

Étage : Entresol / 3  
Charges : 36,67 €/mois  
«Loi Carrez» : 56 m<sup>2</sup>  
Disponibilité : Libre  
Construit en : 1900  
Énergie de chauffage : Electrique  
Eaux usées : Tout à l'égout

État : Bon état  
Taxe foncière : 950 €/an  
Surface totale : 56.69 m<sup>2</sup>  
Exposition : Nord Nord-ouest  
Type de chauffage : Convecteur  
Moyen de chauffage : Individuel  
Eau chaude : Individuelle Chauffe-eau

## Prestations

Double vitrage  
Ventilation simple flux

Internet  
Interphone

## Surfaces

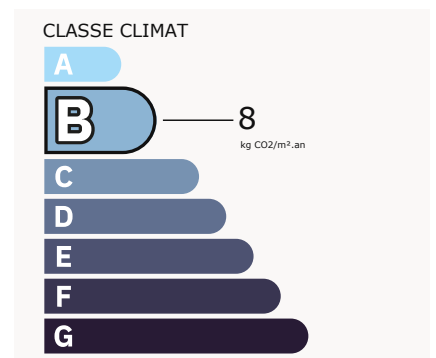
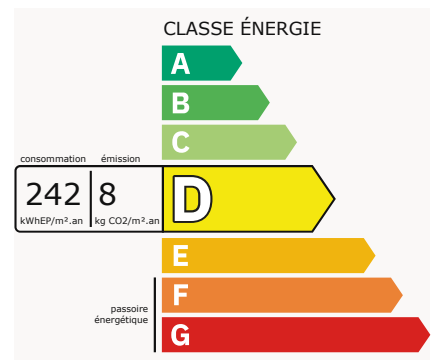
Séjour/cuisine, 25.31 m<sup>2</sup>  
Dressing, 10.5 m<sup>2</sup>  
Buanderie, 2.37 m<sup>2</sup>

Chambre, 11.8 m<sup>2</sup>  
Salle de douche, 5.27 m<sup>2</sup>  
Toilettes, 1.36 m<sup>2</sup>

## Proximités

Centre ville

## Diagnostics



Énergie - Consommation finale : 105.2 kWhEF/m<sup>2</sup>.an (B)

Montant estimé des dépenses annuelles d'énergie pour un usage standard : entre 866 € et 1172 par an (abonnement compris)

Prix moyens des énergies indexées au 01/01/2021













